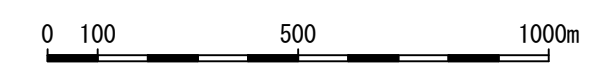


九十九里町 50年に1度の大雨時を想定 洪水ハザードマップ

【河川氾濫/計画規模】 S=1:15,000

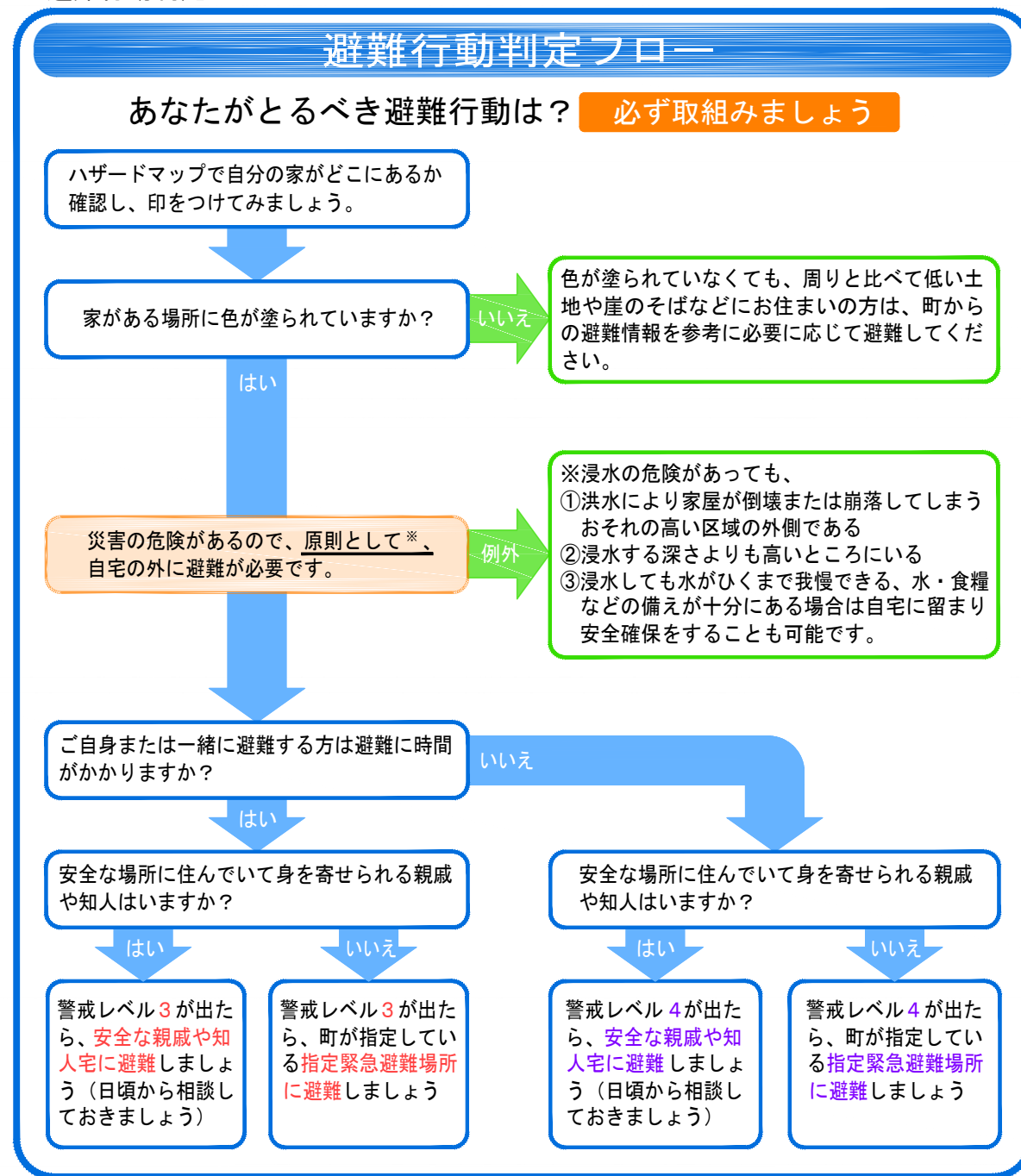


平成27年5月 水防法改正

このマップは、真亀川、作田川、南白亀川が計画規模降雨(概ね50年に1度程度起こる大雨)により氾濫した場合に九十九里町内で浸水が想定される区域と水深、避難場所を表示しています。なお、浸水が想定される区域と水深については、千葉県が公表している「洪水浸水想定区域図(計画規模)」のデータを用いて、3河川の区域を重ね合わせて作成しています。また、高潮及び内水による氾濫等を考慮していませんので、想定区域以外においても浸水する場合や、実際の浸水深と異なる場合があります。

真亀川	真亀川流域の24時間総雨量 288.0mm
作田川	作田川流域の24時間総雨量 287.0mm
南白亀川	南白亀川流域の24時間総雨量 288.3mm

避難行動判定フロー



- 警戒レベル3や4が出たら、危険な場所から避難しましょう
- 「避難」とは「難」を「避」けることです。安全な場所にいる人は、避難場所に行く必要はありません
- 避難先は小中学校・公民館だけではなく、安全な親戚・知人宅に避難することも考えてみましょう

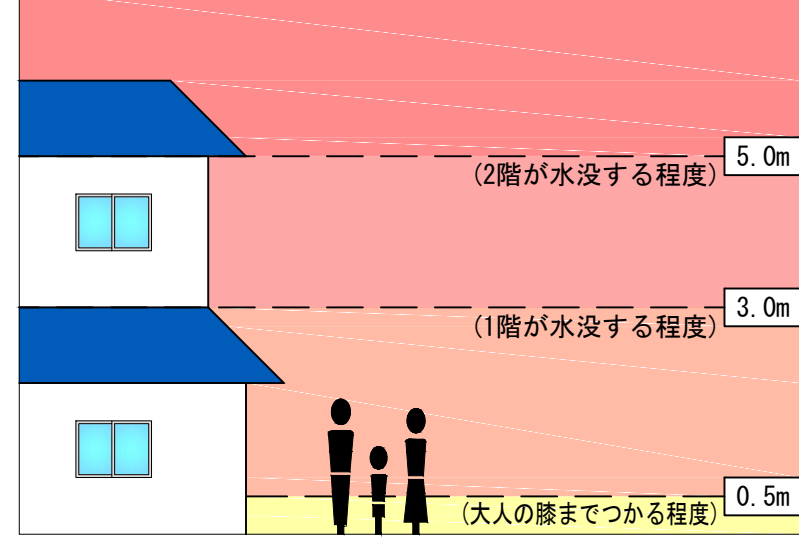
指定緊急避難場所・指定避難所

名称	所在地	津波	地震	洪水(使用可能)
中央公民館	片貝2915	※	○	○
県立九十九里高等学校	片貝1910	○	○	○
九十九里中学校	片貝1899-4	○	○	○
豊海小学校	不動産306	○	2階以上	○
片貝小学校	片貝3193	○	○	○
九十九里小学校	小関1797-1	○	○	○
国民宿舎サンライズ九十九里	真亀4908	○	○	○
株式会社メディセオ 九十九里研修センター	真亀4085	○	○	○
シャロームⅡ	片貝1629	○	○	○
宗教法人妙智会教団千葉聖地	片貝4184-1	○	○	○
医療法人社団慈徳会 住宅型有料老人ホームシルバークラウド	片貝2705-7	○	○	○
創価学会九十九里会館	片貝3409	○	○	○
小関納屋地区津波避難タワー	小関2347-98	○	○	○

※中央公民館は津波注意報発表時に自主避難場所として開設

- 指定緊急避難場所とは**
災害による危険が切迫した状況において、生命の安全を確保することを目的とした緊急に避難する施設のことを指します。
- 指定避難所とは**
災害の危険性がなくなった後に、自宅が被災したり、災害により帰宅が困難となった方が一時的に滞在することを目的とした施設のことを指します。

想定浸水深の目安



水位情報の通知および周知の目安

河川名	観測所名	水防団待機水位(m)	氾濫注意水位(m)	氾濫危険水位(m)
真亀川	不動産	1.80	2.70	2.90
作田川	小関	2.84	3.34	-

左記河川の現在の水位を知りたい方は右のQRコード(※)をご利用下さい。
※QRコードの読み取りには、対応機器(スマートフォン等)が必要になります。



警戒レベルと避難行動の関係

警戒レベル	避難情報等	住民のとるべき行動
レベル5	災害発生情報【町が発令】	既に災害が発生している状況です。命を守るための最善の行動をとりましょう。
レベル4	避難指示(緊急)【町が発令】 避難勧告【町が発令】	速やかに全員避難しましょう。
レベル3	避難準備・高齢者等避難開始【町が発令】	避難に時間を要する方(高齢の方、障害のある方、乳幼児など)とその支援者は避難を開始しましょう。その他の方は避難の準備をしましょう。
レベル2	大雨・洪水注意報等【気象庁が発表】	避難場所、避難経路、非常持ち出し品などの確認をして、避難に備えましょう。
レベル1	早期注意情報【気象庁が発表】	最新の気象情報に注意しましょう。

防災・災害に関する情報取得について

- ▲くじゅうくり 安全・安心メール
- ▲防災 SNS
- ▲Yahoo!防災速報

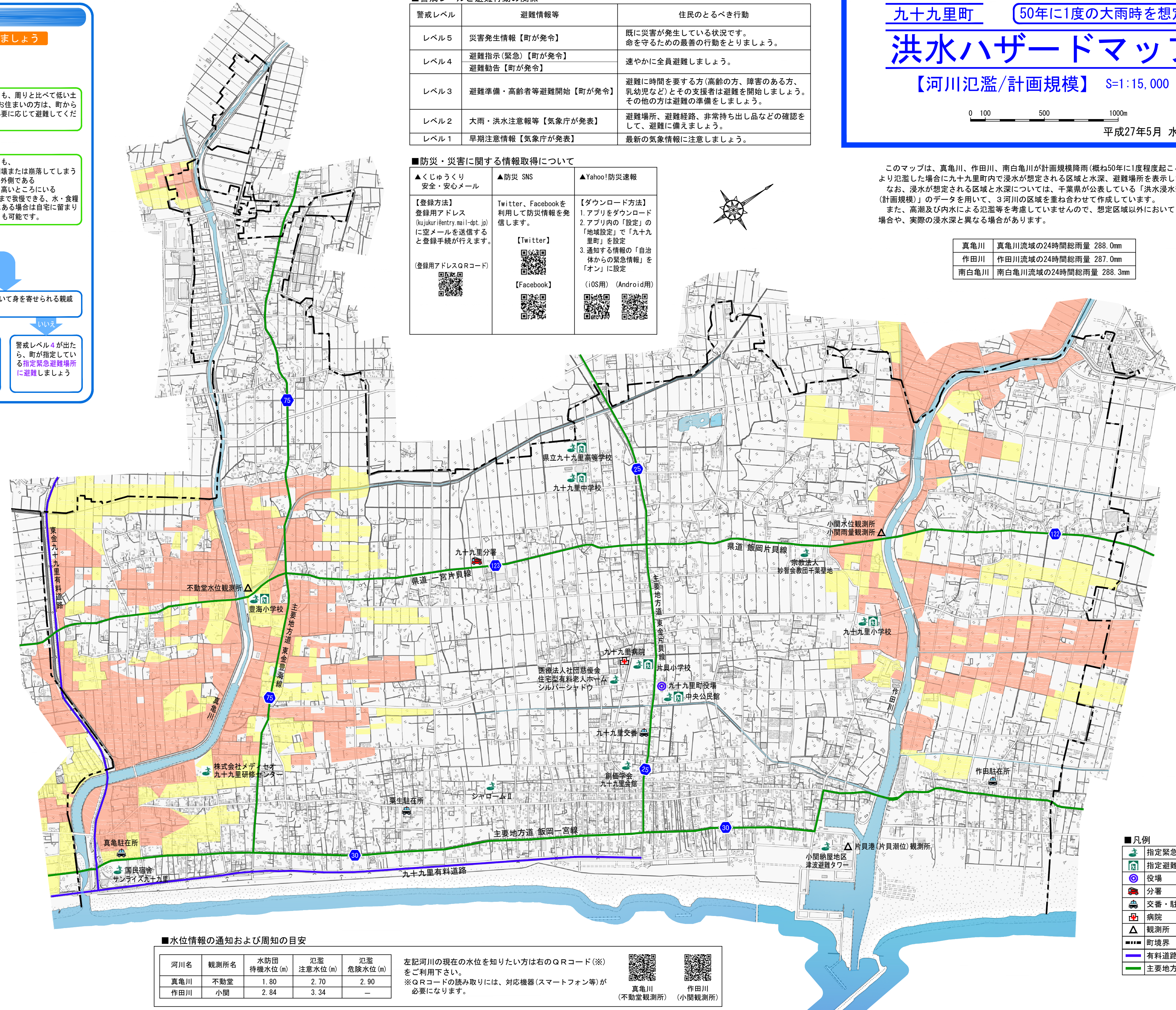
【登録方法】
登録用アドレス(kujukuri@entry.mail-dpt.jp)に空メールを送信すると登録手続きが行えます。

【Twitter】
Twitter、Facebookを利用して防災情報を発信します。

【Facebook】

【ダウンロード方法】
1. アプリをダウンロード
2. アプリ内の「設定」の「地域設定」で「九十九里町」を設定
3. 通知する情報の「自治体からの緊急情報」を「オン」に設定

(iOS用) (Android用)



- 指定緊急避難場所
- 指定避難所
- 役場
- 分署
- 交番・駐在所
- 病院
- 観測所
- 町境界
- 有料道路
- 主要地方道・県道