

令和 5 年 度

定期監査報告書（第 3 回）

九 十 九 里 町 監 査 委 員

定期監査報告書（第3回）

1. 監査の期間

令和6年2月8日

2. 監査の場所

九十九里町役場 議会図書室

3. 監査の対象

教育委員会事務局・社会福祉課・健康福祉課

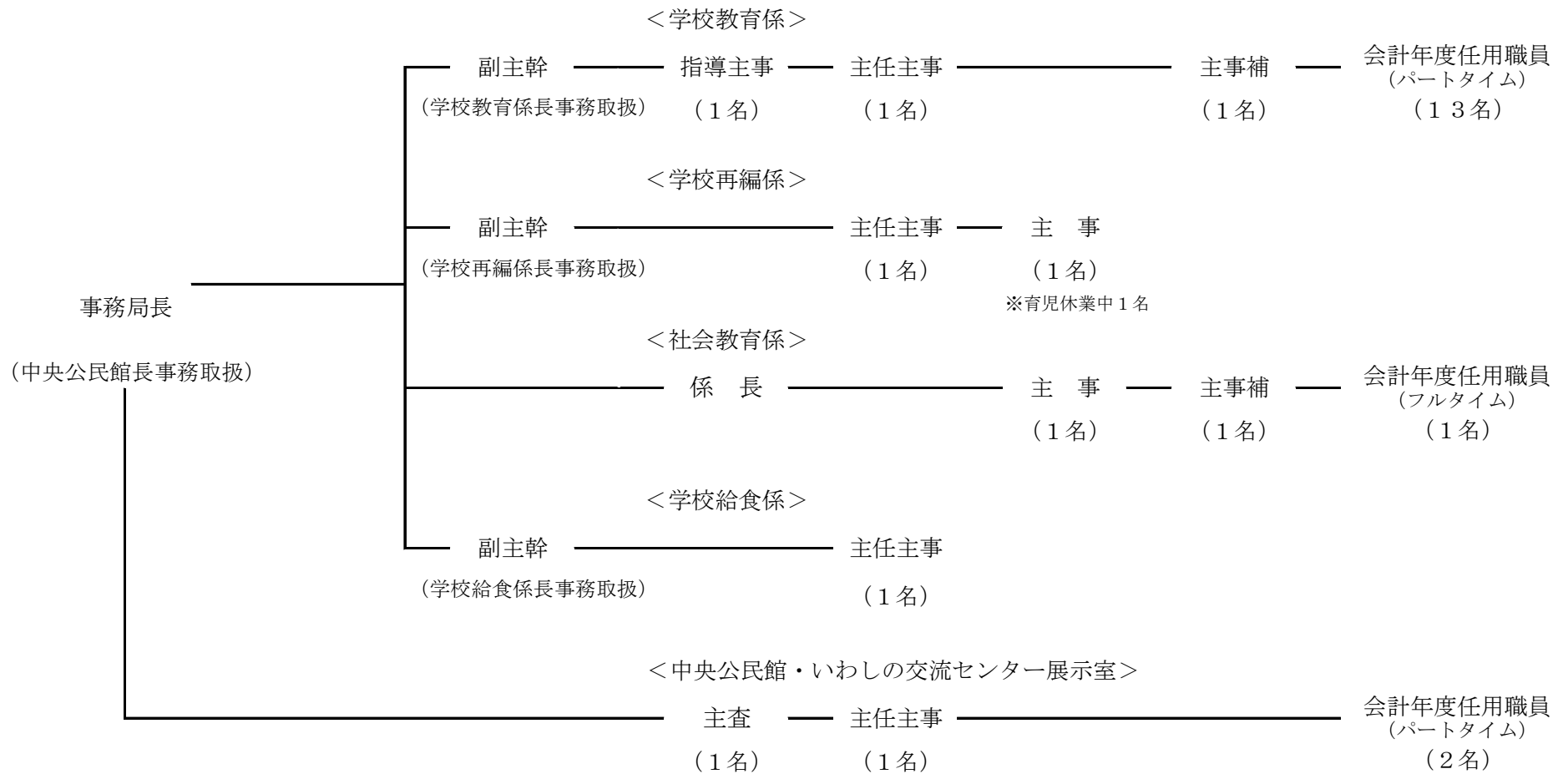
4. 監査の主眼及び結果

監査を実施するにあたっては、地方自治法第199条第4項の定めるところにより、町の財務に関する事務の執行や経営に係る事業の管理が、同法第2条第14項及び第15項の規定の趣旨に沿ってなされているかを主眼とし、主管課長等から必要な書類の提出を求めるとともに、説明を聴取し監査をした結果、これらの事務事業はおおむね適正に執行されていると認められた。

教育委員会事務局（令和6年2月8日執行）

1. 組織について

総員31名（職員15名・会計年度任用職員16名）、5係である。



2. 予算執行状況

一般会計

・学校教育係

(1) 歳入

(単位：円)

区分 科目	予算額	調定額	収入済額	収入未済額	収入率(%)	
					対予算	対調定
分担金及び負担金	314,000	311,435	311,435	0	99.2	100.0
国庫支出金	1,002,000	708,000	0	708,000	0.0	0.0
県支出金	70,000	0	0	0	0.0	0.0
諸収入	29,000	116,050	116,050	0	400.2	100.0

(2) 歳出

(単位：円)

区分 科目	予算額	執行済額	支出済額	予算残額	執行率(%)
教育委員会費	1,520,000	1,172,322	1,172,322	347,678	77.1
事務局費	104,751,000	89,439,734	89,416,228	15,311,266	85.4
学校管理費 (小学校)	91,199,000	69,385,947	58,416,820	21,813,053	76.1
教育振興費 (小学校)	5,862,000	1,932,050	1,928,057	3,929,950	33.0
学校管理費 (中学校)	41,051,000	30,571,472	24,348,953	10,479,528	74.5
教育振興費 (中学校)	4,127,000	1,438,884	1,438,884	2,688,116	34.9

・学校再編係

(1) 歳 出

(単位：円)

区 分 科 目	予 算 額	執 行 済 額	支 出 済 額	予 算 残 額	執 行 率 (%)

・社会教育係

(1) 歳 入

(単位：円)

区 分 科 目	予 算 額	調 定 額	収 入 済 額	収 入 未 済 額	収 入 率 (%)	
					対 予 算	対 調 定
使用料及び手数料	400,000	277,800	277,800	0	69.5	100.0
県 支 出 金	101,000	102,000	102,000	0	101.0	100.0
寄 附 金	1,000	1,100,000	1,100,000	0	110000.0	100.0
繰 入 金	6,479,000	0	0	0	0.0	0.0
諸 収 入	1,529,000	1,384,037	384,037	1,000,000	25.1	27.7

(2) 歳 出

(単位：円)

区 分 科 目	予 算 額	執 行 済 額	支 出 済 額	予 算 残 額	執 行 率 (%)
保健体育総務費	12,238,000	8,129,945	3,303,677	4,108,055	66.4

・中央公民館 いわし博物館

(1) 歳入

(単位：円)

区分 科目	予算額	調定額	収入済額	収入未済額	収入率(%)	
					対予算	対調定
使用料及び手数料 (中央公民館)	434,000	449,300	472,000	-22,700	108.8	105.1
諸収入 (中央公民館)	66,000	59,053	59,053	0	89.5	100.0
諸収入 (いわし博物館)	0	6,000	6,000	0	0.0	100.0

(2) 歳出

(単位：円)

区分 科目	予算額	執行済額	支出済額	予算残額	執行率(%)
博物館費	4,523,000	4,298,452	623,540	224,548	95.0

・学校給食係

(2) 歳出

(単位：円)

区分 科目	予算額	執行済額	支出済額	予算残額	執行率(%)

給食事業特別会計

(1) 歳 入

(単位：円)

区 分 科 目	予 算 額	調 定 額	収 入 済 額	収 入 未 済 額	収 入 率 (%)	
					対 予 算	対 調 定
県 支 出 金	3,025,000	0	0	0	0.0	0.0
財 産 収 入	1,000	0	0	0	0.0	0.0
繰 入 金	108,468,000	80,000,000	80,000,000	0	73.8	100.0
繰 越 金	1,000	0	0	0	0.0	0.0
諸 収 入	28,857,000	30,887,630	27,591,100	3,296,530	95.6	89.3

(2) 歳 出

(単位：円)

区 分 科 目	予 算 額	執 行 済 額	支 出 済 額	予 算 残 額	執 行 率 (%)
一 般 管 理 費	94,447,000	82,347,369	66,456,317	12,099,631	87.2
給 食 施 設 費	45,405,000	33,998,474	33,998,474	11,406,526	74.9
予 備 費	500,000	0	0	500,000	0.0

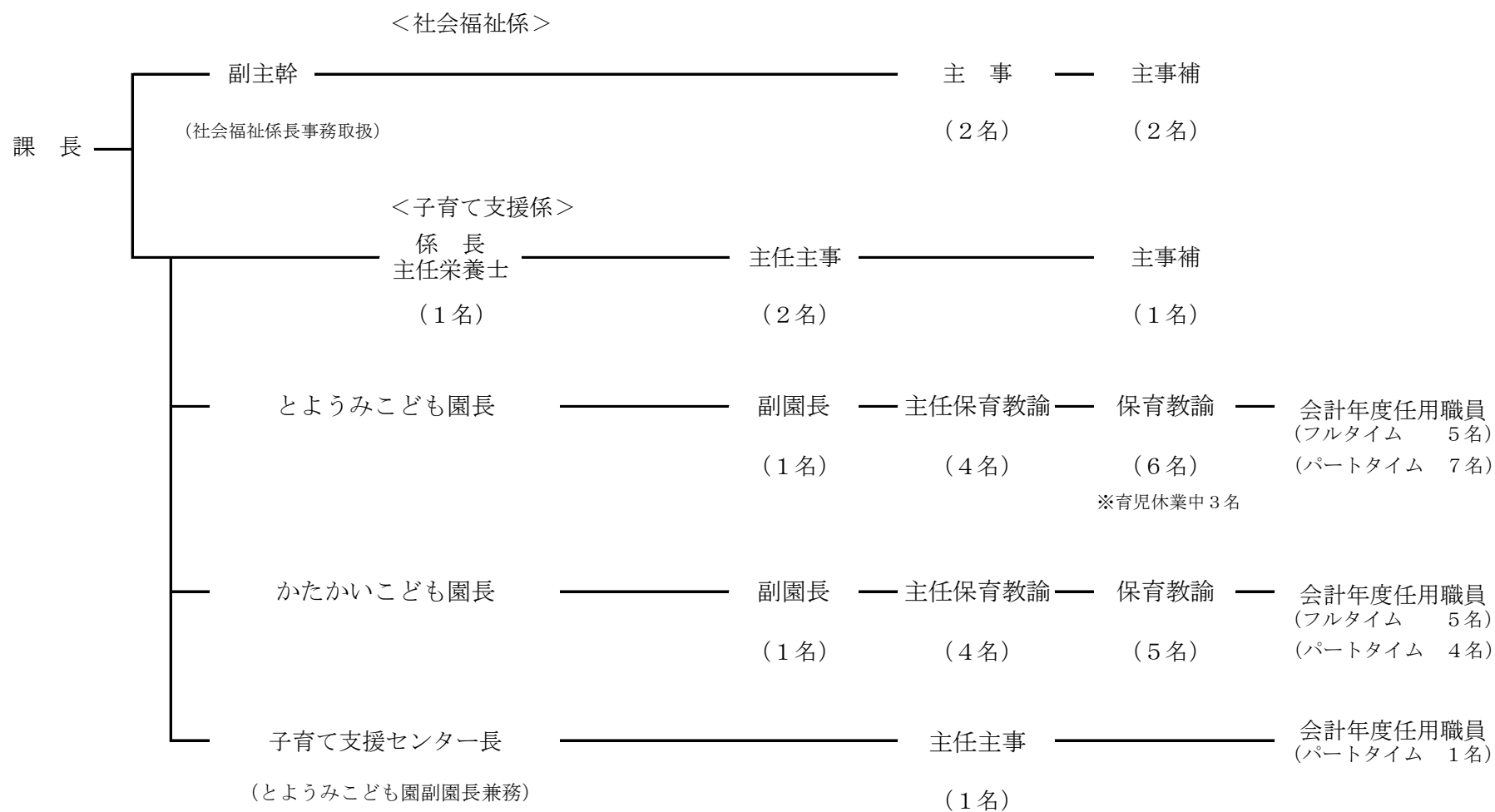
3. 監査の結果

本局の監査は、令和5年4月1日から令和6年1月31日までの期間における事務の執行状況について監査した結果適正と認められた。(歳入・歳出 令和6年1月31日現在執行状況)

社会福祉課（令和6年2月8日執行）

1. 組織について

総員57名（職員33名・再任用職員2名・会計年度任用職員22名）、2係である。



2. 予算執行状況

・社会福祉係

(1) 歳入

(単位：円)

区 分 科 目	予 算 額	調 定 額	収 入 済 額	収 入 未 済 額	収 入 率 (%)	
					対 予 算	対 調 定
国庫支出金	215,659,000	202,105,904	172,937,819	29,168,085	80.2	85.6
県支出金	126,186,000	0	145,320	-145,320	0.1	0.0
諸収入	1,500,000	1,471,193	1,471,193	0	98.1	100.0

(2) 歳出

(単位：円)

区 分 科 目	予 算 額	執 行 済 額	支 出 済 額	予 算 残 額	執 行 率 (%)
社会福祉総務費	538,734,000	456,126,041	417,752,303	82,607,959	84.7
臨時福祉給付金 給付費	243,773,000	203,916,099	79,924,211	39,856,901	83.6

・子育て支援係

(1) 歳 入

(単位：円)

区 分 科 目	予 算 額	調 定 額	収 入 済 額	収 入 未 済 額	収 入 率 (%)	
					対 予 算	対 調 定
分担金及び負担金	3,660,000	205,065	210,915	-5,850	5.8	102.9
使用料及び手数料	30,252,000	27,415,990	21,754,740	5,661,250	71.9	79.4
国庫支出金	113,286,000	98,364,288	96,128,038	2,236,250	84.9	97.7
県支出金	55,066,000	30,285,209	30,285,209	0	55.0	100.0
諸 収 入	2,000	30,717	30,717	0	1535.9	100.0

(2) 歳 出

(単位：円)

区 分 科 目	予 算 額	執 行 済 額	支 出 済 額	予 算 残 額	執 行 率 (%)
児童福祉総務費	61,143,000	52,028,404	43,338,674	9,114,596	85.1
児童福祉施設費	161,564,000	131,072,830	129,051,731	30,491,170	81.1
児童措置費	133,646,000	126,276,083	87,056,084	7,369,917	94.5
子育て世帯生活支援 特別給付金	22,369,000	19,092,678	18,941,170	3,276,322	85.4
保健衛生総務費	31,531,000	22,538,334	22,538,334	8,992,666	71.5

・とようみこども園

(1) 歳 出

(単位：円)

区 分 科 目	予 算 額	執 行 済 額	支 出 済 額	予 算 残 額	執 行 率 (%)
児 童 福 祉 施 設 費	43,254,000	33,302,116	31,336,361	9,951,884	77.0

・かたかいこども園

(1) 歳 出

(単位：円)

区 分 科 目	予 算 額	執 行 済 額	支 出 済 額	予 算 残 額	執 行 率 (%)
児 童 福 祉 施 設 費	67,714,000	48,622,639	31,015,913	19,091,361	71.8

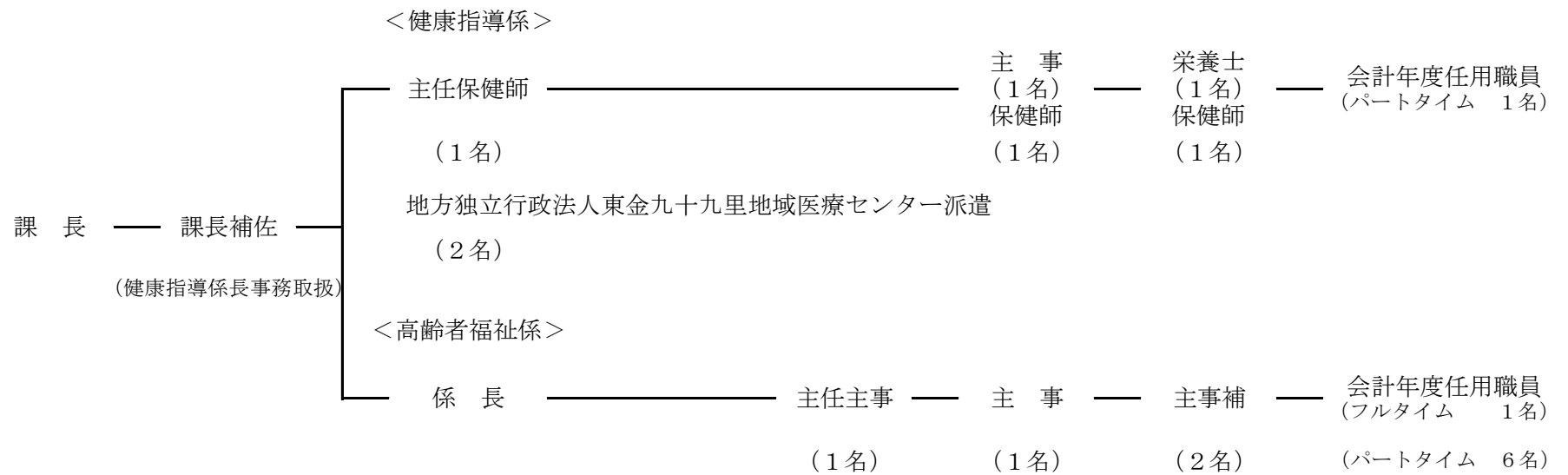
3. 監査の結果

本課の監査は、令和5年4月1日から令和6年1月31日までの期間における事務の執行状況について監査した結果適正と認められた。(歳入・歳出 令和6年1月31日現在執行状況)

健康福祉課（令和6年2月8日執行）

1. 組織について

総員22名（職員14名・会計年度任用職員8名）、2係である。



2. 予算執行状況

一般会計

・健康指導係

(1) 歳入

(単位：円)

区 分 科 目	予 算 額	調 定 額	収 入 済 額	収 入 未 済 額	収 入 率 (%)	
					対 予 算	対 調 定
分担金及び負担金	5,000	0	0	0	0.0	0.0
国庫支出金	138,407,000	73,945,764	33,417,250	40,528,514	24.1	45.2
県支出金	2,567,000	91,000	0	91,000	0.0	0.0
諸収入	3,348,000	110,781	110,781	0	3.3	100.0

(2) 歳出

(単位：円)

区 分 科 目	予 算 額	執 行 済 額	支 出 済 額	予 算 残 額	執 行 率 (%)
保健衛生総務費	107,819,000	51,834,444	51,439,130	55,984,556	48.1
予防費	231,742,000	105,673,231	98,465,189	126,068,769	45.6
東金九十九里地域 医療センター費	164,872,000	143,223,060	143,223,060	21,648,940	86.9

・高齢者福祉係

(1) 歳入

(単位：円)

区 分 科 目	予 算 額	調 定 額	収 入 済 額	収 入 未 済 額	収 入 率 (%)	
					対 予 算	対 調 定
分担金及び負担金	2,709,000	1,038,200	954,900	83,300	35.2	92.0
使用料及び手数料	658,000	450,000	406,000	44,000	61.7	90.2
国庫支出金	13,027,000	12,581,400	8,386,000	4,195,400	64.4	66.7
県支出金	8,159,000	6,252,956	4,168,000	2,084,956	51.1	66.7
寄附金	0	19,999	19,999	0	0.0	100.0
繰入金	27,963,000	27,797,661	0	27,797,661	0.0	0.0
諸収入	640,000	359,029	359,029	0	56.1	100.0

(2) 歳出

(単位：円)

区 分 科 目	予 算 額	執 行 済 額	支 出 済 額	予 算 残 額	執 行 率 (%)
老人福祉費	375,241,000	295,763,953	294,088,455	79,477,047	78.8

介護保険特別会計

(1) 歳入

(単位：円)

区 分 科 目	予 算 額	調 定 額	収 入 済 額	収 入 未 済 額	収 入 率 (%)	
					対 予 算	対 調 定
保 險 料	343,732,000	373,615,720	288,570,680	85,045,040	84.0	77.2
国 庫 支 出 金	454,269,000	436,780,231	349,261,312	87,518,919	76.9	80.0
支 払 基 金 交 付 金	509,948,000	547,230,138	411,735,138	135,495,000	80.7	75.2
県 支 出 金	273,115,000	256,228,367	192,180,000	64,048,367	70.4	75.0
財 産 収 入	2,000	417	417	0	20.9	100.0
繰 入 金	362,858,000	229,125,000	229,125,000	0	63.1	100.0
繰 越 金	94,645,000	94,644,891	94,644,891	0	100.0	100.0
諸 収 入	5,000	21,160	21,160	0	423.2	100.0

(2) 歳出

(単位：円)

区 分 科 目	予 算 額	執 行 済 額	支 出 済 額	予 算 残 額	執 行 率 (%)
総 務 費	25,443,000	22,124,738	17,384,316	3,318,262	87.0
保 險 給 付 費	1,832,998,000	1,311,567,834	1,307,737,714	521,430,166	71.6
地 域 支 援 事 業 費	71,407,000	60,524,200	54,671,208	10,882,800	84.8
基 金 積 立 金	36,496,000	36,496,000	36,496,000	0	100.0
諸 支 出 金	71,730,000	27,409,145	3,800,602	44,320,855	38.2
予 備 費	500,000	0	0	500,000	0.0

病院事業特別会計

(1) 歳入

(単位：円)

区 分 科 目	予 算 額	調 定 額	収 入 済 額	収 入 未 済 額	収 入 率 (%)	
					対 予 算	対 調 定
財 産 収 入	696,000	352,012	352,012	0	50.6	100.0
繰 入 金	203,730,000	202,060,060	202,060,060	0	99.2	100.0
諸 収 入	98,249,000	48,949,560	48,949,560	0	49.8	0.0
町 債	275,200,000	0	0	0	0.0	0.0

(2) 歳出

(単位：円)

区 分 科 目	予 算 額	執 行 済 額	支 出 済 額	予 算 残 額	執 行 率 (%)
事 業 費	477,261,000	202,060,060	202,060,060	275,200,940	42.3
基 金 積 立 金	696,000	350,389	350,389	345,611	50.3
公 債 費	98,249,000	48,949,560	48,949,560	49,299,440	49.8

3. 監査の結果

本課の監査は、令和5年4月1日から令和6年1月31日までの期間における事務の執行状況について監査した結果適正と認められた。(歳入・歳出 令和6年1月31日現在執行状況)