

令和 7 年 度

定期監査報告書（第 2 回）

九 十 九 里 町 監 査 委 員

定期監査報告書（第２回）

１．監査の期間

令和７年１１月４日・５日

２．監査の場所

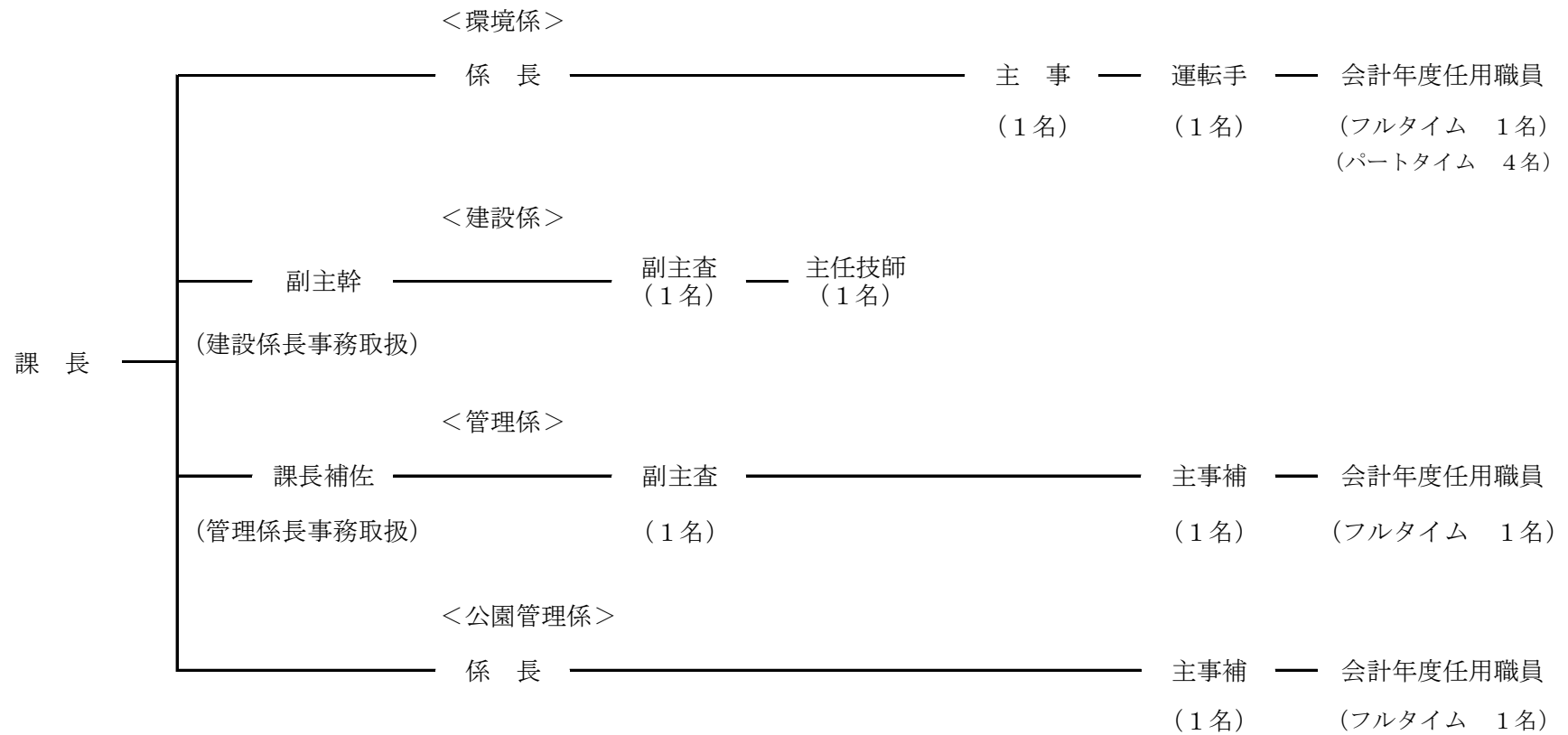
九十九里町役場 議会図書室

３．監査の対象

まちづくり課・ガス課・農林水産課・商工観光課

４．監査の主眼及び結果

監査を実施するにあたっては、地方自治法第１９９条第４項の定めるところにより、町の財務に関する事務の執行や経営に係る事業の管理が、同法第２条第１４項及び第１５項の規定の趣旨に沿ってなされているかを主眼とし、主管課長等から必要な書類の提出を求めるとともに、説明を聴取し監査をした結果、これらの事務事業はおおむね適正に執行されていると認められた。



2. 予算執行状況

・環境係

(1) 歳 入

(単位：円)

区 分 科 目	予 算 額	調 定 額	収 入 済 額	収 入 未 済 額	収 入 率 (%)	
					対 予 算	対 調 定
使用料及び手数料	27,808,000	12,949,700	12,939,150	10,550	46.5	99.9
国 庫 支 出 金	802,000	802,000	0	802,000	0.0	0.0
県 支 出 金	4,446,000	1,844,000	0	1,844,000	0.0	0.0
諸 収 入	1,911,000	837,749	606,903	230,846	31.8	72.4

(2) 歳 出

(単位：円)

区 分 科 目	予 算 額	執 行 済 額	支 出 済 額	予 算 残 額	執 行 率 (%)
環 境 衛 生 費	14,188,000	10,896,412	6,174,989	3,291,588	76.8
清 掃 総 務 費	19,718,000	9,660,735	9,660,735	10,057,265	49.0
美 化 推 進 費	2,398,000	1,573,681	1,101,843	824,319	65.6
塵 芥 処 理 費	200,515,000	109,072,458	89,926,466	91,442,542	54.4
し 尿 処 理 費	25,104,000	25,104,000	12,552,000	0	100.0

・建設係

(1) 歳 入

(単位：円)

区 分 科 目	予 算 額	調 定 額	収 入 済 額	収 入 未 済 額	収 入 率 (%)	
					対 予 算	対 調 定
国 庫 支 出 金	65,652,000	65,652,000	0	65,652,000	0.0	0.0
県 支 出 金	84,000	84,000	0	84,000	0.0	0.0

(2) 歳 出

(単位：円)

区 分 科 目	予 算 額	執 行 済 額	支 出 済 額	予 算 残 額	執 行 率 (%)
道路橋りょう総務費	3,116,000	2,464,239	830,349	651,761	79.1
道 路 維 持 費	76,470,000	65,714,961	2,831,219	10,755,039	85.9
道 路 新 設 改 良 費	67,051,000	11,935,000	0	55,116,000	17.8
橋 り ょ う 維 持 費	160,197,000	82,412,000	3,036,000	77,785,000	51.4
河 川 総 務 費	277,000	167,000	167,000	110,000	60.3

・管理係

(1) 歳 入

(単位：円)

区 分 科 目	予 算 額	調 定 額	収 入 済 額	収入未済額	収 入 率 (%)	
					対 予 算	対 調 定
使用料及び手数料	18,637,000	19,723,017	17,792,017	1,931,000	95.5	90.2
国 庫 支 出 金	1,040,000	520,000	0	520,000	0.0	0.0
県 支 出 金	532,000	260,000	0	260,000	0.0	0.0
財 産 収 入	0	23	23	0	0.0	100.0

(2) 歳 出

(単位：円)

区 分 科 目	予 算 額	執 行 済 額	支 出 済 額	予 算 残 額	執 行 率 (%)
土 木 総 務 費	51,438,000	26,464,010	23,674,749	24,973,990	51.4
都 市 計 画 総 務 費	9,136,000	4,558,150	4,558,150	4,577,850	49.9
住 宅 管 理 費	7,905,000	5,039,126	309,126	2,865,874	63.7

・公園管理係

(1) 歳 入

(単位：円)

区 分 科 目	予 算 額	調 定 額	収 入 済 額	収 入 未 済 額	収 入 率 (%)	
					対 予 算	対 調 定
使用料及び手数料	4,998,000	2,709,940	2,617,710	92,230	52.4	96.6
諸 収 入	106,000	38,949	38,949	0	36.7	100.0

(2) 歳 出

(単位：円)

区 分 科 目	予 算 額	執 行 済 額	支 出 済 額	予 算 残 額	執 行 率 (%)
公 園 管 理 費	60,698,000	43,766,287	19,359,815	16,931,713	72.1

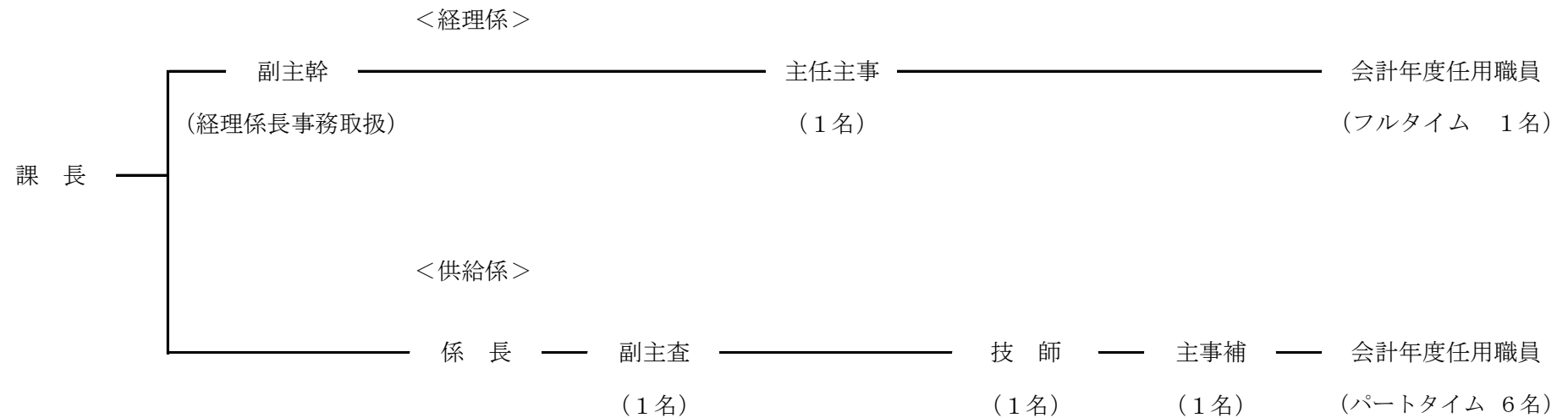
3. 監査の結果

本課の監査は、令和7年4月1日から令和7年9月30日までの期間における事務の執行状況について監査した結果適正と認められた。(歳入・歳出 令和7年9月30日現在執行状況)

ガス課（令和7年11月4日執行）

1. 組織について

総員14名（職員7名・会計年度任用職員7名）、2係である。



２．予算執行状況

（１）収 入

（単位：円）

区 分 科 目	予 算 額	執 行 額	予 算 残 額	執 行 率（％）
製 品 売 上	336,662,000	127,052,213	209,609,787	37.7
営 業 雑 益	15,365,000	5,637,579	9,727,421	36.7
営 業 外 収 益	57,538,000	4,185,409	53,352,591	7.3

（２）支 出

（単位：円）

区 分 科 目	予 算 額	執 行 額	予 算 残 額	執 行 率（％）
売 上 原 価	124,376,000	43,299,011	81,076,989	34.8
供給販売及び 一 般 管 理 費	251,157,000	49,629,052	201,527,948	19.8
そ の 他 営 業 費 用	14,339,000	5,099,250	9,239,750	35.6
営 業 外 費 用	4,436,000	114,000	4,322,000	2.6
特 別 損 失	57,000	56,294	706	98.8
予 備 費	6,613,000	0	6,613,000	0.0

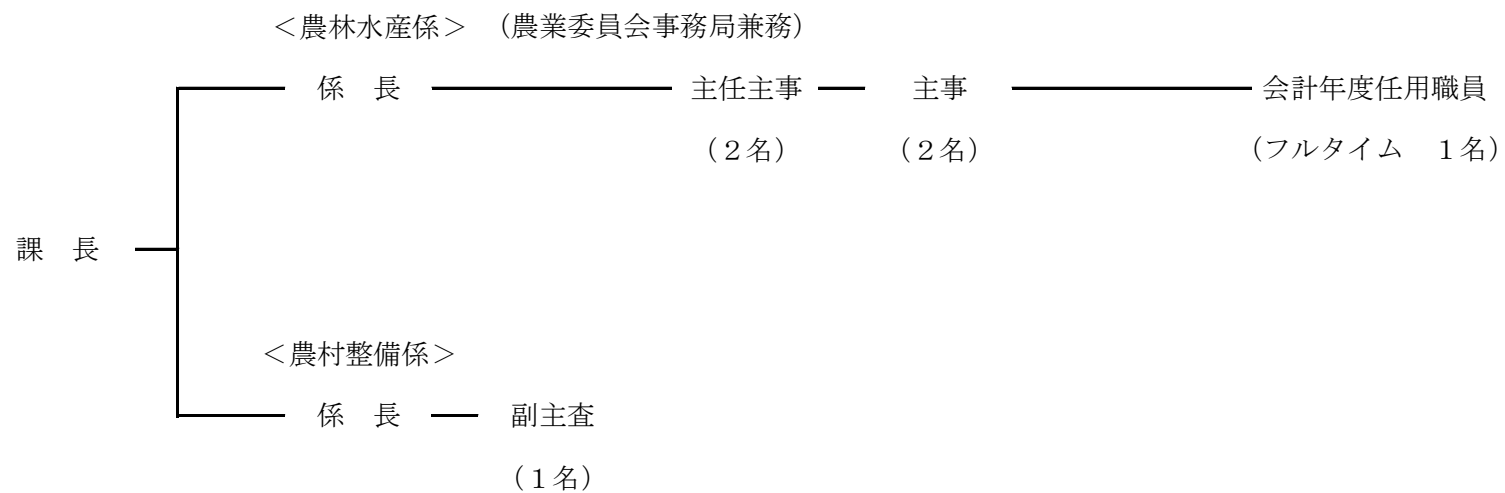
３．監査の結果

本課の監査は、令和７年４月１日から令和７年９月３０日までの期間における事務の執行状況について監査した結果適正と認められた。（収入・支出 令和７年９月３０日現在執行状況）

農林水産課（令和7年11月5日執行）

1. 組織について

総員9名（職員8名・会計年度任用職員1名）、2係である。（農業委員会事務局含む）



2. 予算執行状況

・農林水産係

(1) 歳 入

(単位：円)

区 分 科 目	予 算 額	調 定 額	収 入 済 額	収 入 未 済 額	収 入 率 (%)	
					対 予 算	対 調 定
地 方 譲 与 税	1,898,000	923,000	923,000	0	48.6	100.0
使用料及び手数料	11,000	30,200	30,200	0	274.5	100.0
県 支 出 金	27,718,000	1,452,000	1,106,000	346,000	4.0	76.2
財 産 収 入	13,000	6,103	6,103	0	46.9	100.0
繰 入 金	196,000	0	0	0	0.0	0.0
諸 収 入	4,290,000	0	238,800	-238,800	5.6	0.0

(2) 歳 出

(単位：円)

区 分 科 目	予 算 額	執 行 済 額	支 出 済 額	予 算 残 額	執 行 率 (%)
農 業 委 員 会 費	13,098,000	5,771,355	5,794,350	7,326,645	44.1
農 業 総 務 費	41,444,000	20,346,394	20,331,178	21,097,606	49.1
農 業 振 興 費	64,750,000	35,905,933	24,708,533	28,844,067	55.5
水 田 農 業 構 造 改 革 対 策 費	3,167,000	0	0	3,167,000	0.0
林 業 振 興 費	1,986,000	113,000	25,000	1,873,000	5.7
水 産 業 振 興 費	44,026,000	186,750	35,850	43,839,250	0.4

農業集落排水事業会計

(1) 収 入

(単位：円)

区 分 科 目	予 算 額	執 行 額	予 算 残 額	執 行 率 (%)
営 業 収 益	28,408,000	14,763,761	13,644,239	52.0
営 業 外 収 益	119,477,000	26,316,000	93,161,000	22.0

(2) 支 出

(単位：円)

区 分 科 目	予 算 額	執 行 額	予 算 残 額	執 行 率 (%)
営 業 費 用	143,322,000	17,090,426	126,231,574	11.9
営 業 外 費 用	7,542,000	3,675,240	3,866,760	48.7
予 備 費	1,219,000	0	1,219,000	0.0

・農村整備係

(1) 歳 入

(単位：円)

区 分 科 目	予 算 額	調 定 額	収 入 済 額	収 入 未 済 額	収 入 率 (%)	
					対 予 算	対 調 定
県 支 出 金	33,701,000	28,188,432	0	28,188,432	0.0	0.0

(2) 歳 出

(単位：円)

区 分 科 目	予 算 額	執 行 済 額	支 出 済 額	予 算 残 額	執 行 率 (%)
農 地 費	210,373,000	151,600,644	142,282,115	58,772,356	72.1

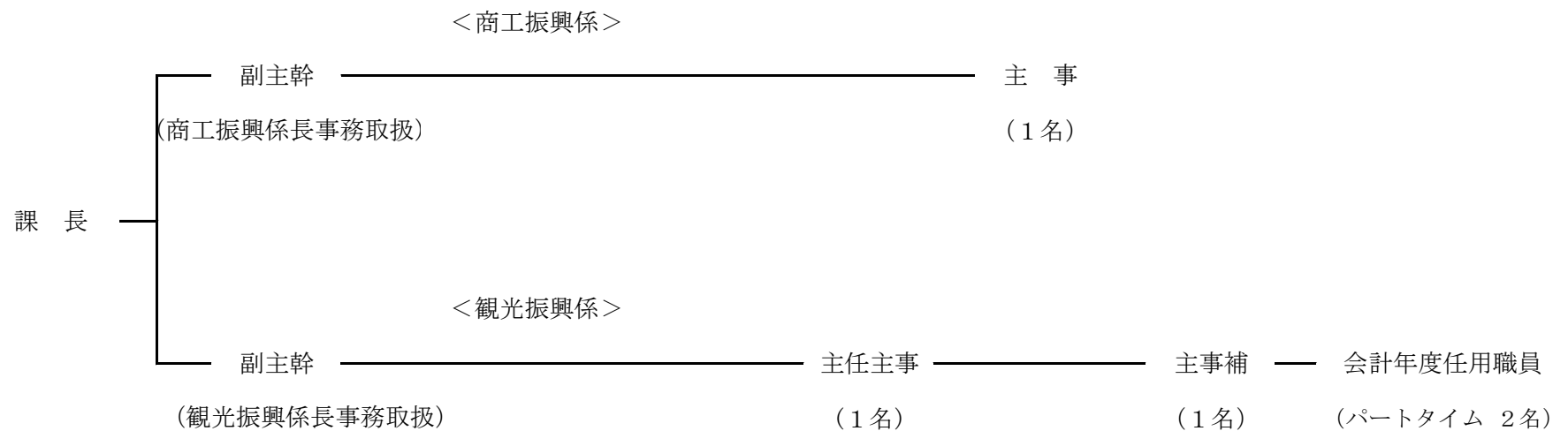
3. 監査の結果

本課の監査は、令和7年4月1日から令和7年9月30日までの期間における事務の執行状況について監査した結果適正と認められた。(歳入・歳出 令和7年9月30日現在執行状況)

商工観光課（令和7年11月5日執行）

1. 組織について

総員8名（職員6名・会計年度任用職員2名）、2係である。



2. 予算執行状況

・商工振興係

(1) 歳 入

(単位：円)

区 分 科 目	予 算 額	調 定 額	収 入 済 額	収 入 未 済 額	収 入 率 (%)	
					対 予 算	対 調 定
財 産 収 入	14,000	3,239	3,239	0	23.1	100.0
繰 入 金	1,000,000	0	0	0	0.0	0.0
諸 収 入	25,401,000	2,029,650	2,029,650	0	8.0	100.0

(2) 歳 出

(単位：円)

区 分 科 目	予 算 額	執 行 済 額	支 出 済 額	予 算 残 額	執 行 率 (%)
商 工 総 務 費	46,717,000	23,550,746	23,550,746	23,166,254	50.4
商 工 業 振 興 費	34,876,000	31,492,168	30,953,113	3,383,832	90.3

・観光振興係

(1) 歳 入

(単位：円)

区 分 科 目	予 算 額	調 定 額	収 入 済 額	収 入 未 済 額	収 入 率 (%)	
					対 予 算	対 調 定
使用料及び手数料	48,988,000	38,976,039	38,590,939	385,100	78.8	99.0
県 支 出 金	8,745,000	8,954,000	0	8,954,000	0.0	0.0
財 産 収 入	3,000	2,003	2,003	0	66.8	100.0
諸 収 入	8,130,000	6,065,000	30,000	6,035,000	0.4	0.5

(2) 歳 出

(単位：円)

区 分 科 目	予 算 額	執 行 済 額	支 出 済 額	予 算 残 額	執 行 率 (%)
観 光 費	109,805,000	96,066,855	38,838,062	13,738,145	87.5

3. 監査の結果

本課の監査は、令和7年4月1日から令和7年9月30日までの期間における事務の執行状況について監査した結果適正と認められた。(歳入・歳出 令和7年9月30日現在執行状況)