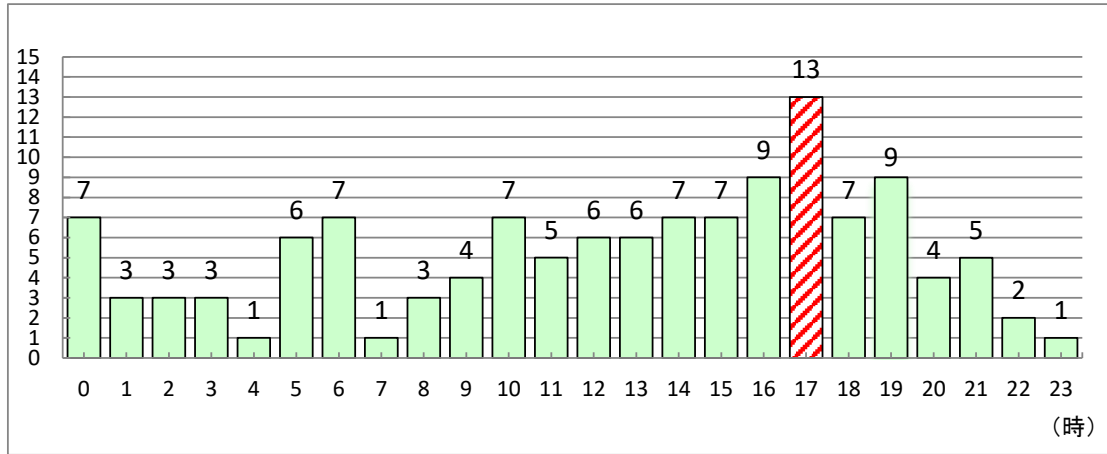


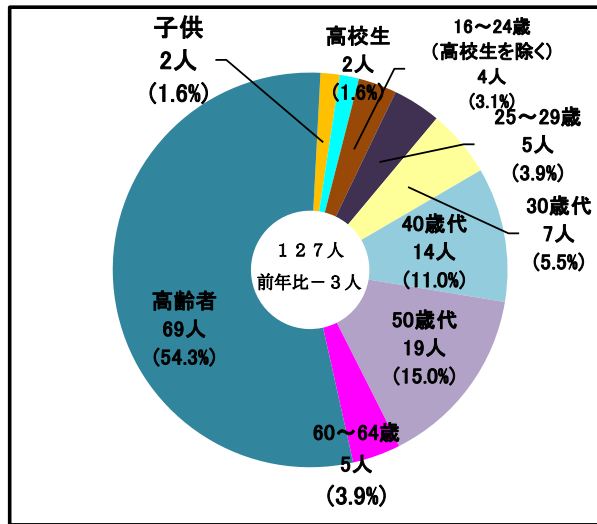


## 2 交通死亡事故の特徴

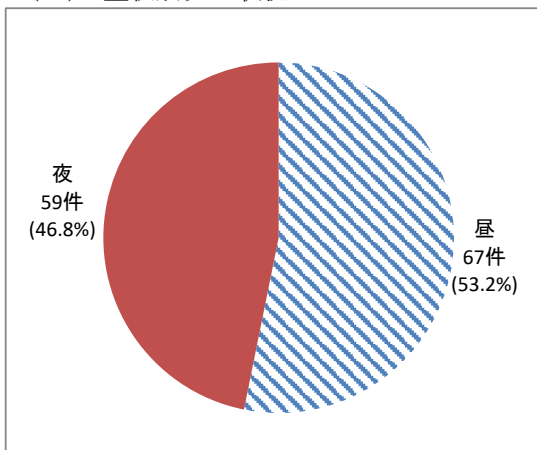
(1) 時間帯別発生状況 (件)



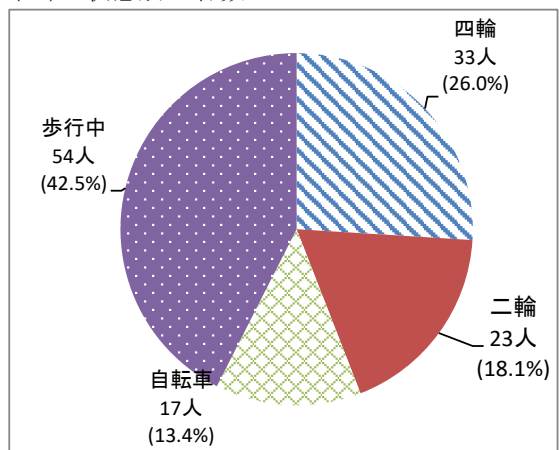
(2) 年齢層別死者数



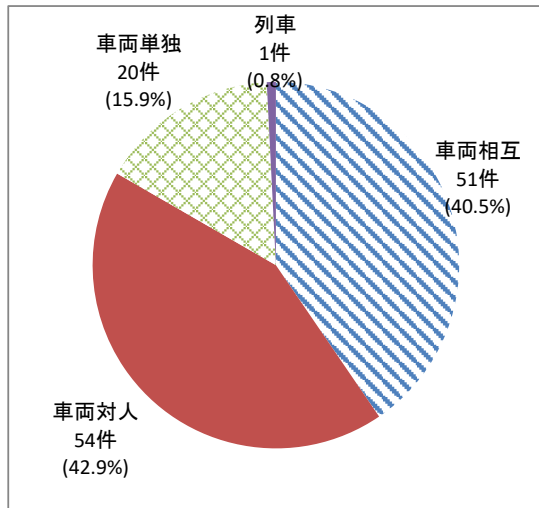
(3) 昼夜別発生状況



(4) 状態別死者数

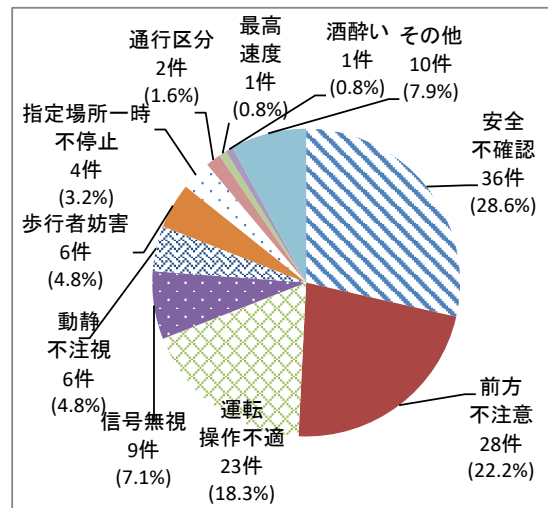


(5) 事故類型別発生状況



(注) 車両には、二輪車及び自転車を含む。

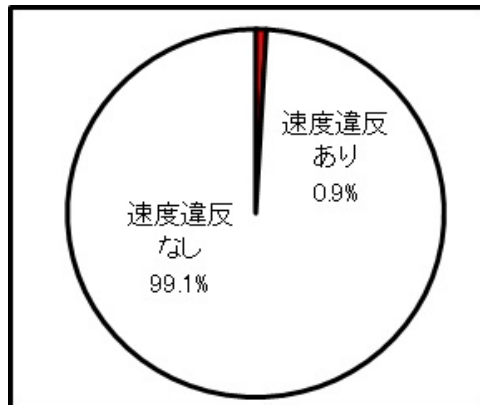
(6) 違反別発生件数



### 3 死亡事故の「3S」分析状況

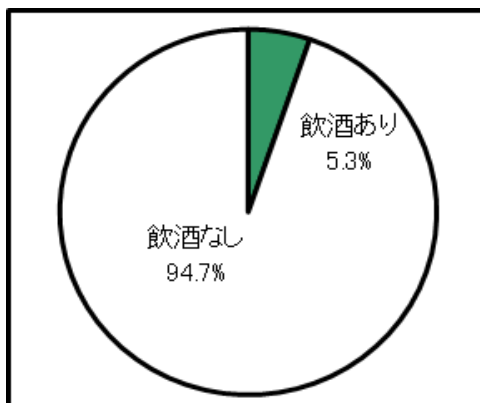
SPEED/SAKE/SEAT BELT

スピード 113件中1件



(注) 第一当事者が四輪、二輪の事故113件中、速度超過の事故は1件でした。

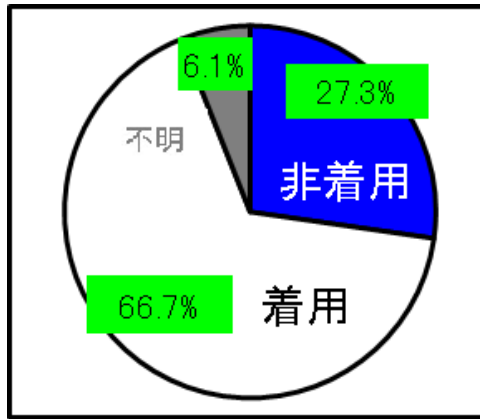
飲酒運転 113件中6件



(注) 第一当事者が四輪、二輪の事故113件中、飲酒運転の事故は6件でした(基準値以下・検知不能を含む。)

## シートベルト

33人中9人



(注) 四輪乗車中の死者33人中、9人がシートベルトを着用していませんでした。

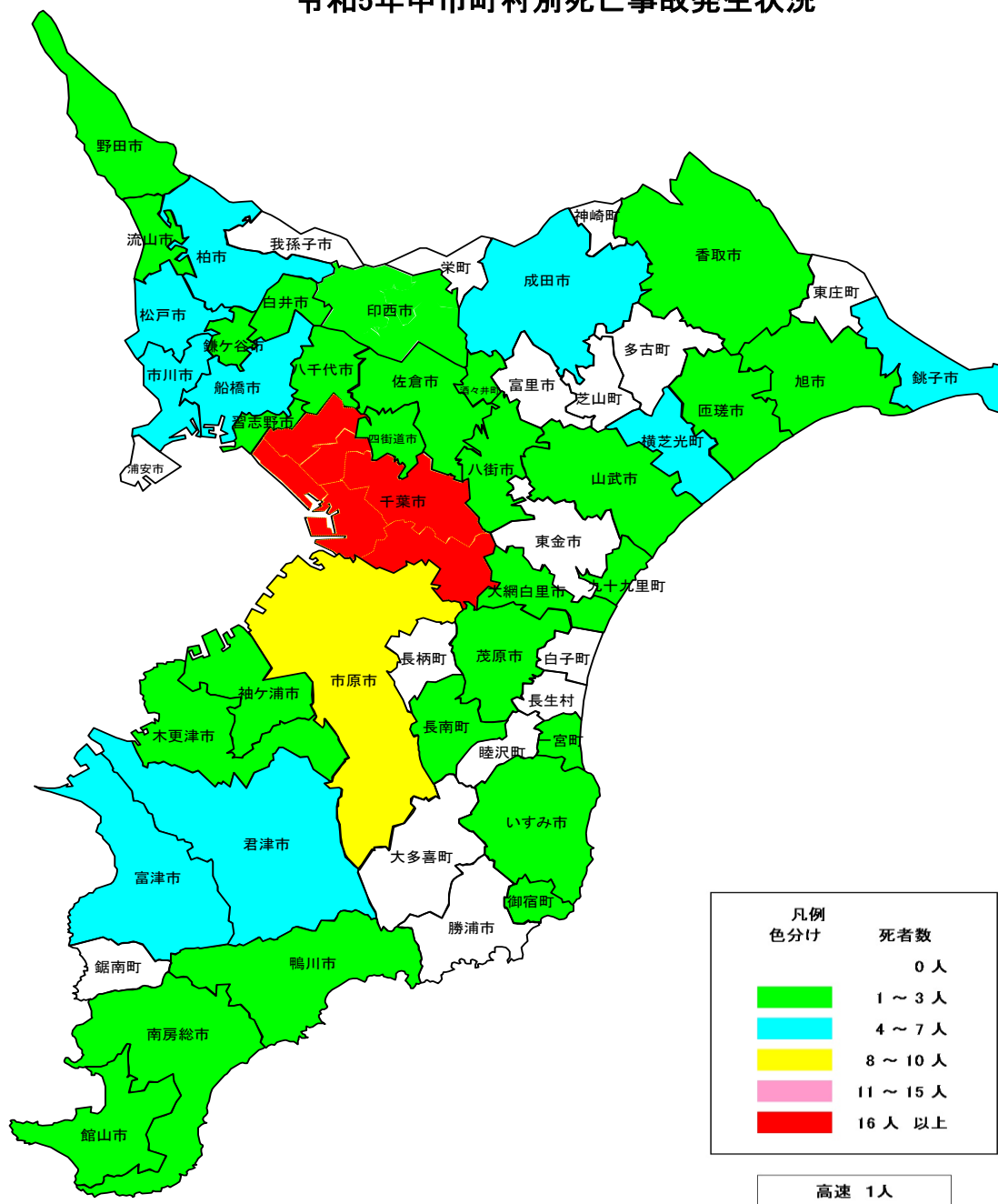
## 4 年齢層別・状態別死者数

区分	歩行中	自転車乗用中	二輪乗車中	四輪乗車中	その他	計
子供	1人(-1)	0人(±0)	0人(±0)	1人(+1)	0人(±0)	2人(±0)
若者	1人(±0)	1人(-1)	4人(±0)	0人(-9)	0人(±0)	6人(-10)
高齢者	36人(+1)	12人(+4)	5人(+3)	16人(-3)	0人(±0)	69人(+5)
その他	16人(+6)	4人(-1)	14人(+3)	16人(±0)	0人(±0)	50人(+8)
計	54人(+6)	17人(+2)	23人(+6)	33人(-11)	0人(±0)	127人(+3)

(注1) 括弧内は前年比

(注2) 区分欄の子供は中学生以下、若者は15～24歳(中学生を除く)、高齢者は65歳以上、その他は25～64歳を表します。

# 令和5年中市町村別死亡事故発生状況



	令和5年12月末			令和4年12月末			前年同期比		
	発生件数	死者数	負傷者数	発生件数	死者数	負傷者数	発生件数	死者数	負傷者数
合計	13,564	127	16,259	13,223	124	15,839	341	3	420
千葉市	2,124	18	2,436	2,092	21	2,403	32	-3	33
中央区	449	2	542	492	5	581	-43	-3	-39
花見川区	371	6	389	358	2	398	13	4	-9
稲毛区	360	2	405	344	4	388	16	-2	17
若葉区	381	4	453	359	5	415	22	-1	38
緑区	281	1	321	258	3	293	23	-2	28
美浜区	282	3	326	281	2	328	1	1	-2
銚子市	98	4	115	98	1	116	0	3	-1
市川市	887	5	1,017	842	4	961	45	1	56
船橋市	1,004	6	1,151	1,162	5	1,348	-158	1	-197
館山市	121	1	157	135	4	169	-14	-3	-12
木更津市	411	3	527	368	3	483	43	0	44
松戸市	993	5	1,132	990	2	1,134	3	3	-2
野田市	395	3	478	383	3	454	12	0	24
茂原市	265	3	316	265	4	320	0	-1	-4
成田市	412	7	504	411	5	522	1	2	-18
佐倉市	297	3	345	289	8	340	8	-5	5
東金市	190	0	235	203	1	262	-13	-1	-27
旭市	131	2	163	132	3	166	-1	-1	-3
習志野市	281	1	299	218	1	254	63	0	45
柏市	1,083	5	1,308	897	6	1,041	186	-1	267
勝浦市	37	0	47	43	1	56	-6	-1	-9
市原市	652	8	792	704	5	849	-52	3	-57
流山市	351	1	396	345	3	378	6	-2	18
八千代市	401	2	463	435	0	511	-34	2	-48
我孫子市	209	0	256	212	2	272	-3	-2	-16
鴨川市	84	1	102	70	2	84	14	-1	18
鎌ヶ谷市	242	1	288	215	1	245	27	0	43
君津市	223	5	292	196	2	248	27	3	44
富津市	51	4	62	53	3	75	-2	1	-13
浦安市	253	0	290	281	2	321	-28	-2	-31
四街道市	215	3	255	190	3	228	25	0	27
袖ヶ浦市	151	3	200	158	3	209	-7	0	-9
八街市	211	3	246	193	3	230	18	0	16
印西市	234	1	287	218	1	273	16	0	14
白井市	153	3	184	136	5	158	17	-2	26
富里市	157	0	204	149	0	172	8	0	32
南房総市	51	2	69	70	1	87	-19	1	-18
匝瑳市	63	2	84	62	0	81	1	2	3
香取市	116	2	137	128	3	166	-12	-1	-29
山武市	133	3	155	96	2	116	37	1	39
いすみ市	90	3	110	61	0	79	29	3	31
大網白里市	105	2	130	94	0	123	11	2	7
酒々井町	55	1	70	67	0	85	-12	1	-15
栄町	20	0	26	22	1	26	-2	-1	0
神崎町	7	0	7	6	0	6	1	0	1
多古町	23	0	30	29	0	32	-6	0	-2
東庄町	16	0	17	18	0	24	-2	0	-7
九十九里町	31	2	41	32	3	43	-1	-1	-2
芝山町	32	0	39	29	1	41	3	-1	-2
横芝光町	56	5	67	48	0	65	8	5	2
一宮町	38	1	58	34	0	40	4	1	18
睦沢町	11	0	12	15	0	25	-4	0	-13
長生村	34	0	49	27	0	39	7	0	10
白子町	19	0	21	16	0	19	3	0	2
長柄町	18	0	21	14	1	16	4	-1	5
長南町	18	1	24	17	0	28	1	1	-4
大多喜町	18	0	30	16	0	17	2	0	13
御宿町	7	1	7	7	0	8	0	1	-1
鋸南町	14	0	25	15	0	19	-1	0	6
高速道路	273	1	483	217	5	372	56	-4	111

## 1 自転車事故発生状況

	R5年中		R4年中		前年比	
	件数	全事故比	件数	全事故比	増減数	増減率
発生件数	3,289	24.2%	3,253	24.6%	+36	+1.1%
死者数	17	13.4%	15	12.1%	+2	+13.3%
負傷者数	3,232	19.9%	3,172	20.0%	+60	+1.9%

## 2 市町村別自転車事故発生件数

市町村名	R5年中	前年比	うち高齢者関係	市町村名	R5年中	前年比	うち高齢者関係	
千葉市	中央区	90	-23	39	袖ヶ浦市	16	-2	8
	花見川区	115	+14	25	八街市	45	+8	15
	稲毛区	136	+11	47	印西市	58	±0	23
	若葉区	86	+16	30	白井市	37	+3	18
	緑区	82	+12	27	富里市	29	+5	6
	美浜区	88	-30	31	南房総市	11	+1	6
	小計	597	±0	199	匝瑳市	2	-3	
銚子市	12	+2	10	香取市	12	-1	7	
市川市	285	-13	104	山武市	16	+2	5	
船橋市	303	-34	96	いすみ市	8	±0	8	
館山市	21	-12	12	大網白里市	19	+6	10	
木更津市	60	-6	23	酒々井町	4	-7	2	
松戸市	283	-14	116	栄町	1	-1	1	
野田市	103	+17	39	神崎町	3	+3	1	
茂原市	50	+2	29	多古町		-4		
成田市	63	-4	22	東庄町	1	-2	1	
佐倉市	65	+7	29	九十九里町	5	+1	3	
東金市	29	-16	12	芝山町	1	-3	1	
旭市	20	+8	8	横芝光町	8	+1	5	
習志野市	90	+18	38	一宮町	5	-6		
柏市	345	+89	132	睦沢町		-2		
勝浦市	4	+2	2	長生村	3	±0	2	
市原市	123	-23	46	白子町	2	±0	1	
流山市	111	-1	49	長柄町	1	+1	1	
八千代市	120	+3	45	長南町	2	±0		
我孫子市	45	-7	24	大多喜町	3	+1	1	
鴨川市	10	-3	5	御宿町	2	+1	1	
鎌ヶ谷市	85	+22	34	鋸南町	1	-2		
君津市	38	+12	18	小計	3,289	+36	1,276	
富津市	10	+6	7	高速	0	±0	0	
浦安市	80	-17	30	計	3,289	+36	1,276	
四街道市	42	-2	21					

※ 高齢者関係とは、自転車事故のうち1当または2当が高齢者で自転車乗車中を問わない。